



国贸世纪公寓

CHINA WORLD CENTURY TOWERS

国贸世纪公寓隶属于中国国际贸易中心有限公司，位于国贸中心以南2公里处（东三环双井桥西），紧邻CBD核心商务区，地理位置优越，交通便利，拥有完善的周边配套设施。公寓拥有一居室到四居室优雅户型386套。



“

以人性化的服务为根本，为您配备全套精品舒适家具，以及功能齐全的厨房，配以现代智能理念的装修风格，为您打造出全方位温馨宜人的居家环境。

”



国贸世纪公寓

CHINA WORLD CENTURY TOWERS

国贸世纪公寓

地 址：北京市广渠门外大街18号

Address : No. 18 Guangqumenwai Avenue, Beijing

联系人：吕娜女士

To book : (8610)6779 2288—6612

13552232960 (同微信)

E-mail : lvna@cwtc.com

公寓距冰场2千米，地铁一站约5分钟到达，驾车约10分钟直达，有免费班车往返国贸中心

The apartment is 2000 meters away from the ice rink, one stop by subway takes about 5 minutes to arrive, and it takes about 10 minutes by car to get directly. There is a free shuttle bus to and from the World Trade Center.

Type of Room	Rental/Daily
房间类型	正常价格RMB 1,280元/天
Two bedroom / 两居室	专属优惠价格/天
75-85平米sqm,	RMB 666元
两张双人大床 two queen-sized beds	

(有效期 2026年3月31日至 4月12日，只限亚洲滑冰邀请赛相关人员享受此优惠)。关注世纪公寓微信公众号了解公寓更多信息。

Validity date: 2026.3.31-4.12





国贸世纪公寓

CHINA WORLD CENTURY TOWERS

交通便利

地铁7号线：可直达北京环球影城主题公园

北京西站

Metro Line 7: Direct access to Universal Studios Beijing
Beijing West Railway Station

地铁10号线：可直达国贸中心商圈

Metro Line 10: Direct access to China World Trade Center

三元桥：可换乘首都国际机场快线

Sanyuan Bridge: Transfer to Capital International Airport
Express

公交车：23, 28, 35, 57, 300, 637, 特8等





国贸世纪公寓

CHINA WORLD CENTURY TOWERS

前门

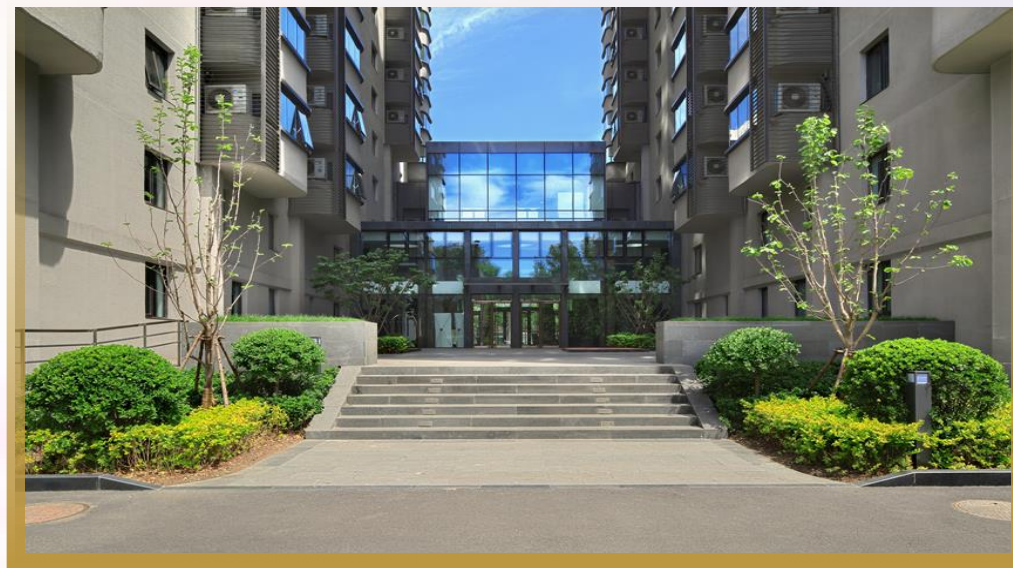




国贸世纪公寓

CHINA WORLD CENTURY TOWERS

大堂



后院



国贸世纪公寓

CHINA WORLD CENTURY TOWERS

客厅展示①



客厅展示②



国贸世纪公寓

CHINA WORLD CENTURY TOWERS

客厅展示③



客厅展示④



国贸世纪公寓

CHINA WORLD CENTURY TOWERS



卧室展示①

卧室展示②





国贸世纪公寓

CHINA WORLD CENTURY TOWERS



卫生间展示

厨房展示





国贸世纪公寓

CHINA WORLD CENTURY TOWERS

健身房

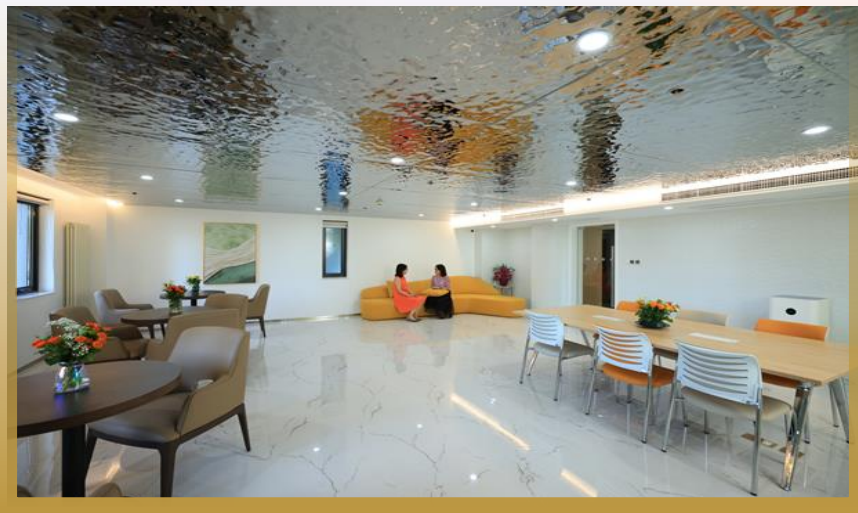
位于公寓西楼二层





国贸世纪公寓

CHINA WORLD CENTURY TOWERS



休闲区

位于公寓东楼一层，在此区域内租户
可享用500兆高速宽带，用于办公、
会议，也可接待访客。



家宴

位于公寓东楼一层休闲区旁，尊享私
密家宴，尽在您的专属雅致空间。

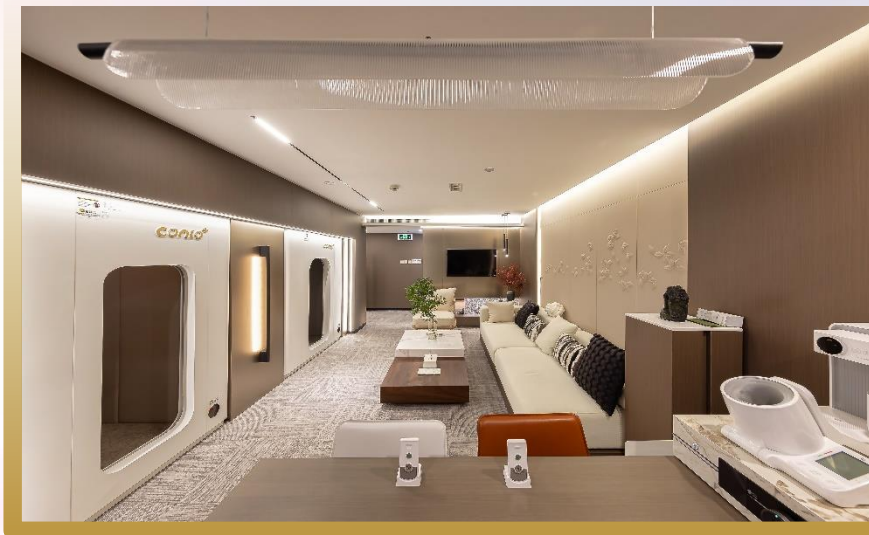


国贸世纪公寓

CHINA WORLD CENTURY TOWERS

氧舱

氧舱位于公寓院内西侧，给生活加点氧，让健康更“氧”生。



室内高尔夫

位于公寓东楼一层，绿茵在室内，挑战无边界。





国贸世纪公寓

CHINA WORLD CENTURY TOWERS

书香咖啡时光

位于公寓院内东侧，
翻阅书页，品味咖啡，
邂逅智慧与香醇。





国贸世纪公寓

CHINA WORLD CENTURY TOWERS

能源双供给

天然气入户&电



双供暖

市政水暖&冷暖分体空调



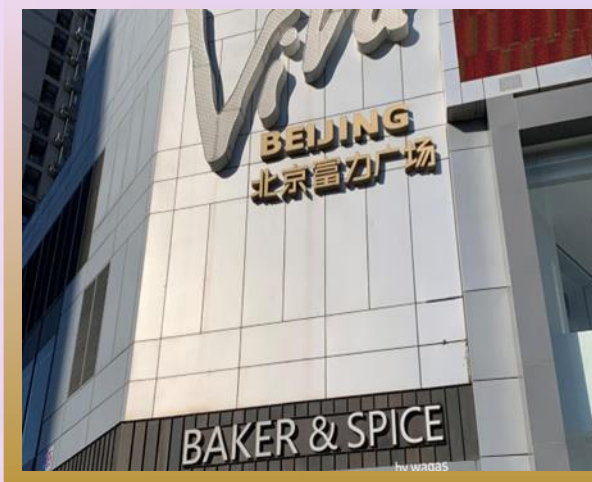


国贸世纪公寓

CHINA WORLD CENTURY TOWERS

周边配套完善

- **银行：**中国银行 中国工商银行 中国建设银行 交通银行 招商银行
- **美食：**全聚德 双井轩 肯德基 麦当劳 多乐之日面包连锁店
- **购物：**北京富力广场购物中心 北京乐成中心 北京合生汇购物中心
24小时全家爱超市 物美超市 BIt精品超市 盒马鲜生 果蔬好生活超市
果多美水果连锁店
- **交通：**地铁7号线：可直达北京环球影城主题公园 北京西站
地铁10号线：可直达国贸中心商圈 三元桥可换乘首都国际机场快线
- **公交车：**23, 28, 35, 57, 300, 637, 特8等
- **医院：**中国医学科学院肿瘤医院 清华大学附属北京市垂杨柳医院 五洲女子医院





国贸世纪公寓

CHINA WORLD CENTURY TOWERS

提供国贸及燕莎地区的班车服务



国贸世纪公寓班车运行表

国贸 CBD 专线

周一至周五

出发：世纪公寓 停靠：国贸大厦 1 座/共享 际 5L(老国贸饭店)	返程：国贸大厦 1 座/ 共享际 5L (老国贸饭店) 停靠：世纪公寓	车型
07:00		宇通
07:30		宇通
07:45		宇通
08:00		宇通
08:30		宇通
09:00		宇通
09:30		宇通
	18:00	宇通
	19:15	宇通
	20:15	宇通

周六、周日及节假日

出发：世纪公寓 停靠：国贸大厦 1 座/ 共享际 5L(老国贸饭店)	返程：国贸大厦 1 座/ 共享际 5L (老国贸饭店) 停靠：世纪公寓	车型
08:00		宇通
09:30		宇通

每周六 09:00

世纪公寓 → 庆丰公园

三元桥专线

周一至周五

出发：世纪公寓	停靠：三元桥沿线 (1 盛福大厦 2 外 交办公楼 3 南银大厦 4 发展大厦/幸 福大/平安国际金融中心)	车型
7:30		宇通



国贸世纪公寓

CHINA WORLD CENTURY TOWERS

CONTACT US



010-67792288—6612

13552232960



北京市朝阳区广渠门外大街18号
(双井桥西)

